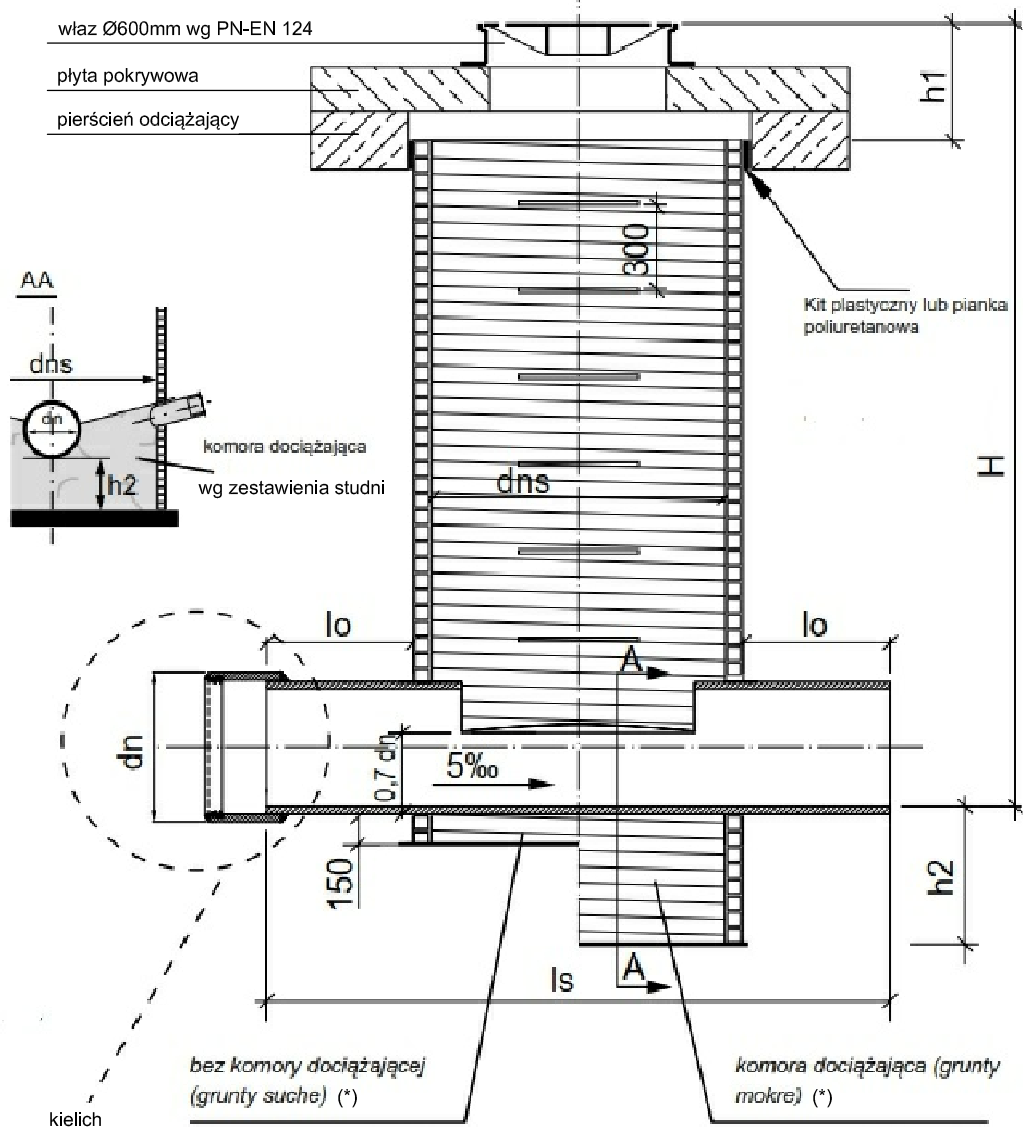
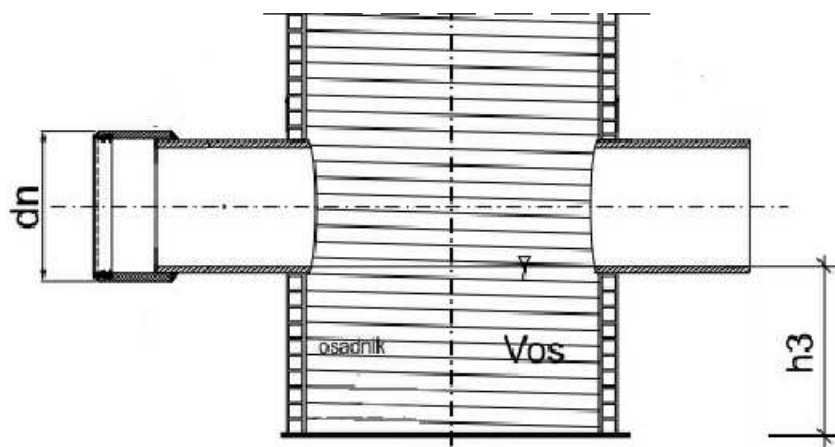


STUDNIA KANALIZACYJNA PE-HD DN1000mm, DN1200mm



WARIANT Z OSADNIKIEM



UWAGI:

(*) - typ komory w zależności od warunków gruntowych,
w gruntach mokrych $h2 = \min. 300\text{mm}$

H - wysokość studni od dna do kolektora głównego

dns - średnica studni = 1200mm

dn - średnica przewodu

h1 - zależne od nadbudowy betonowej i wysokości włazu

lo - ~ 350mm

h3 - głębokość osadnika, $h3 = 1,0\text{m}$

SCHEMAT

RYS. NR 10